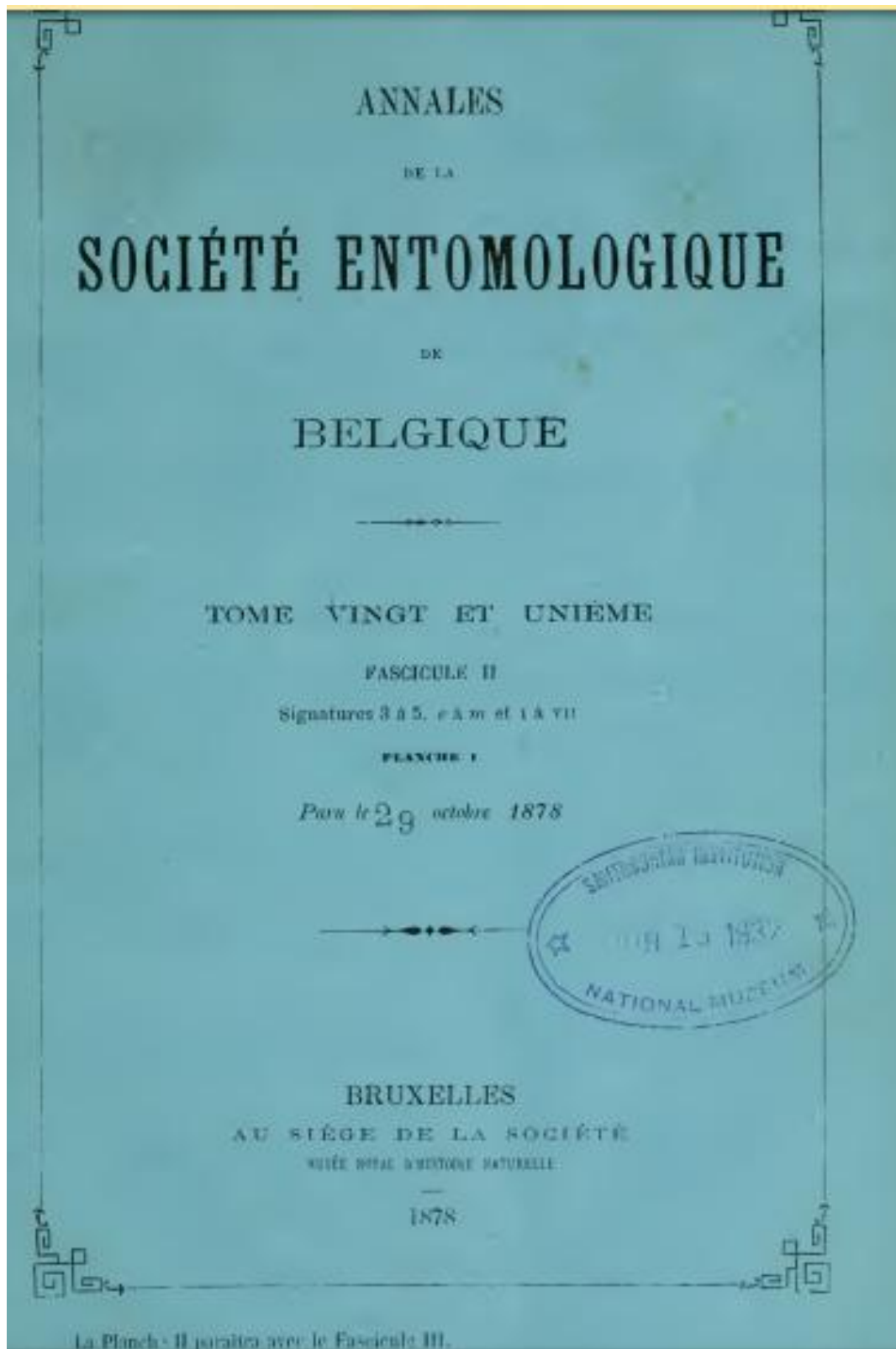


Mabille, 1878. Catalogue des hesperides du Musée Royal d' Histoire Naturelle de Bruxelles (cont.). Annales de la société entomologique de Belgique 21(2) 37-44. *Ancyloxipha radiola*, *cyclopides frater*



150. **C. Cypselus** Feld. Un exemplaire. Colombie.

151. **C. Frater** P. Mab.

Cette espèce est voisine de *Cypselus* et de *Carmides*; les ailes supérieures rappellent en petit le *dimidiatus*. Il est d'un brun noir; les premières ailes ont quatre taches d'un blanc jaunâtre ou réunions de taches, savoir : trois petites rapprochées à l'apex, et trois en ligne oblique au-dessous entre les rameaux des nervures; mais l'intermédiaire est surmontée d'une deuxième tache triangulaire placée dans la cellule et séparée de l'inférieure par la nervure seulement. Les secondes ailes offrent une grande tache ovale, centrale, arrondie et un peu sinuée en son bord inférieur. Le dessous des ailes supérieures est d'un noir lavé de roux à l'apex et sur la côte; la tache médiane forme une large bande courbe qui va de la côte au bord interne. Les ailes inférieures sont d'un roux clair, avec une tache médiane et une bordure formée de taches confuses et confluentes. Il y a un point jaune-pâle au bord antérieur au-dessus de la tache centrale. Le corps est brun ainsi que les antennes. Les pattes sont jaunâtres.

Cette espèce vient du Pérou et de la Bolivie.